

Установка КриптоПро Browser plug-in

ВНИМАНИЕ: для пользователей, которые используют браузер Internet Explorer указанная инструкция не применяется.

Для работы на электронной площадке ЗАО «Сбербанк-АСТ» (<http://www.sberbank-ast.ru>) с использованием электронной подписи во всех популярных браузерах Вам необходимо установить КриптоПро Browser plug-in.

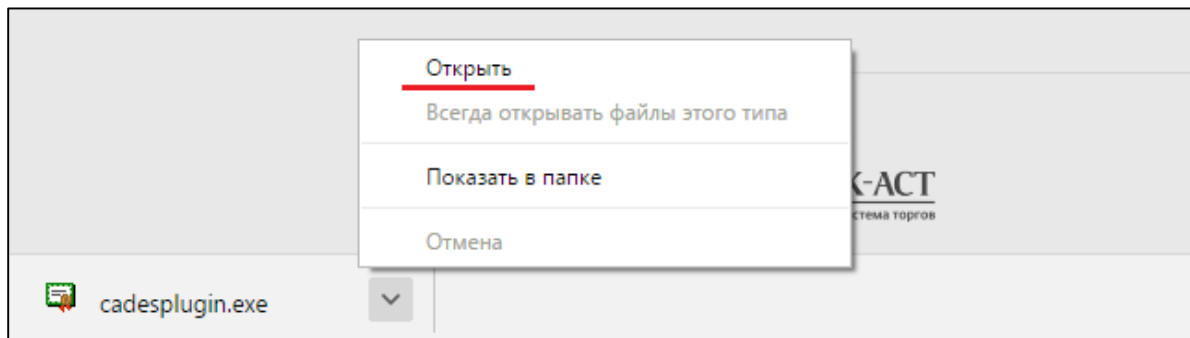
КриптоПро Browser plug-in позволит работать в браузере Google Chrome с электронной подписью (далее - ЭП) на ОС Microsoft Windows.

Для установки КриптоПро Browser plug-in необходимо:

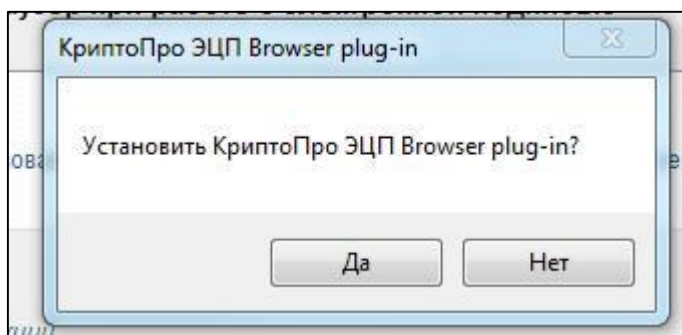
1. Скачать КриптоПро Browser plug-in (http://www.cryptopro.ru/products/cades/plugin/get_2_0) на компьютер пользователя
2. Откроется строка загрузки в нижней части страницы



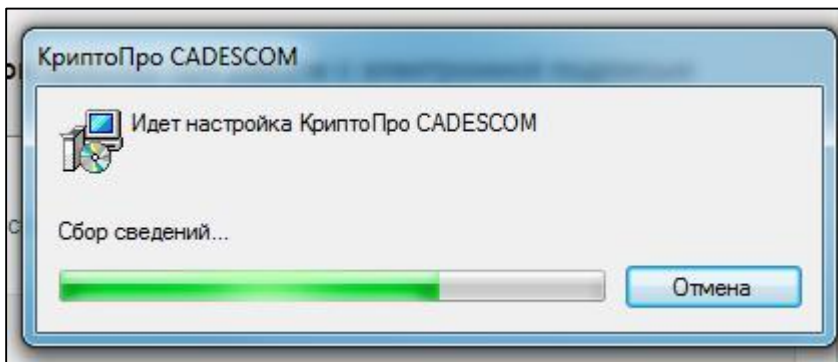
Необходимо правой кнопкой мыши кликнуть на стрелочку вверх. После чего необходимо нажать «Открыть».



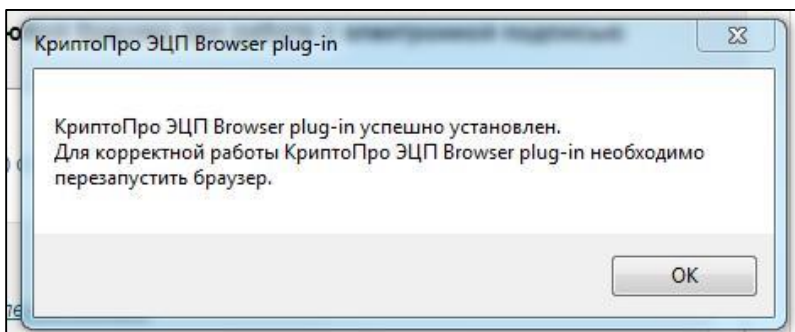
Для установки КриптоПро Browser plug-in на компьютер пользователя в открывшемся окне необходимо нажать кнопку «Да».



После чего начнется установка плагина на компьютер пользователя.



После успешной установки плагина на компьютер пользователя откроется информационное окно с информацией об успешной установке плагина:



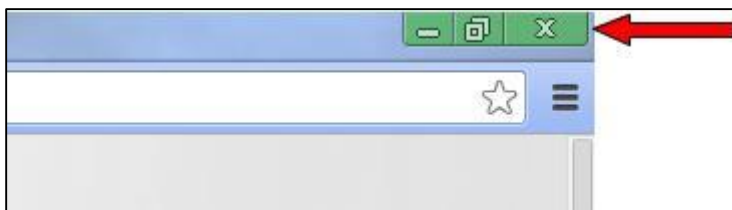
3. Запустить браузер Google Chrome и дождаться оповещения об установленном расширении "**CryptoPro Extension for CADES Browser Plug-in**", включить это расширение.

Или пройти по ссылке ниже и установить расширение.

<https://chrome.google.com/webstore/detail/cryptopro-extension-for-c/iifchfnmpdbibifmljnfjhpifffog>

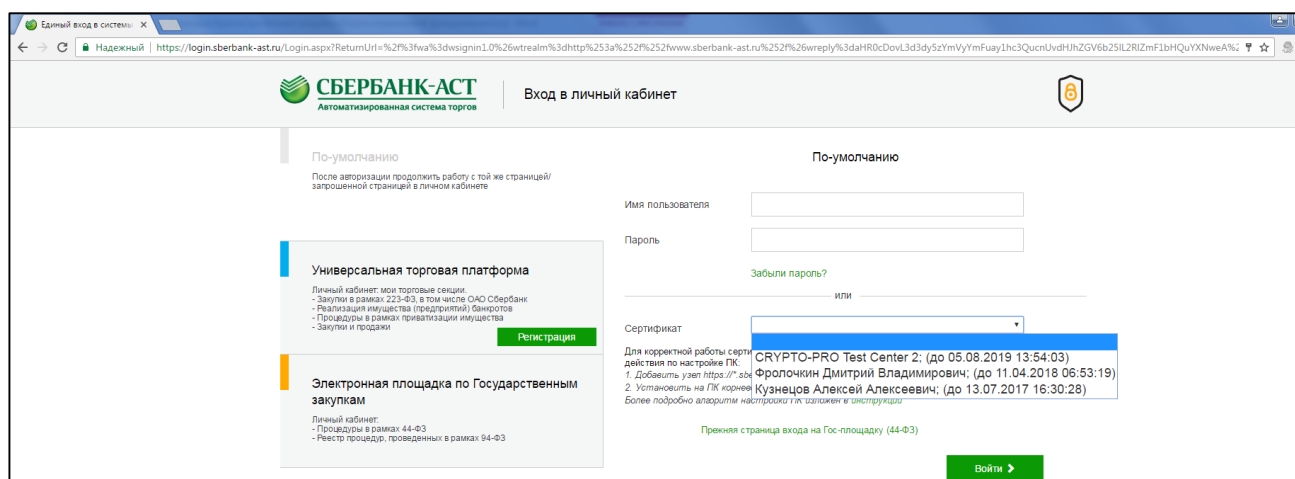
4. После установки КриптоПро Browser plug-in **ОБЯЗАТЕЛЬНО** перезапустите браузер.

Необходимо закрыть окно браузера и открыть повторно.



5. Добавьте адрес http://*.sberbank-ast.ru и https://*.sberbank-ast.ru в список доверенных узлов КриптоПро Browser plug-in. Для этого в панели задач откройте «Пуск» – «Все программы». Далее откройте папку «Крипто-Про». Наведите курсор мыши на «Настройки ЭЦП Browser Plug-in», нажмите правой кнопкой мыши и выберите раздел «Открыть с помощью». Затем в выпадающем списке выберите «Google Chrome».

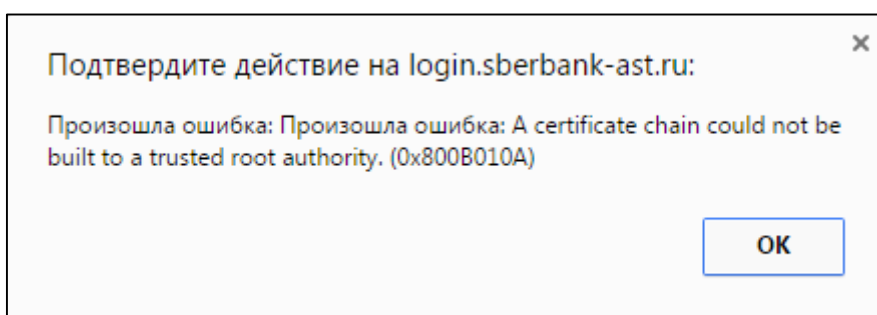
В любом случае, при появлении подобного запроса, для возможности использования ЭП, Вам необходимо дать на него положительный ответ. После «разрешения» веб-сайту доступа к сертификату, в списке доступных сертификатов отобразятся все сертификаты, установленные на персональном компьютере пользователя:



ВАЖНО!

Для корректной работы КриптПро Browser plug-in необходимо наличие установленного на ПК корневого сертификата Удостоверяющего центра.

В случае, если при работе с сайтом <http://www.sberbank-ast.ru> система выдает сообщение: «Произошла ошибка: A certificate chain could not be built to a trusted root authority.»

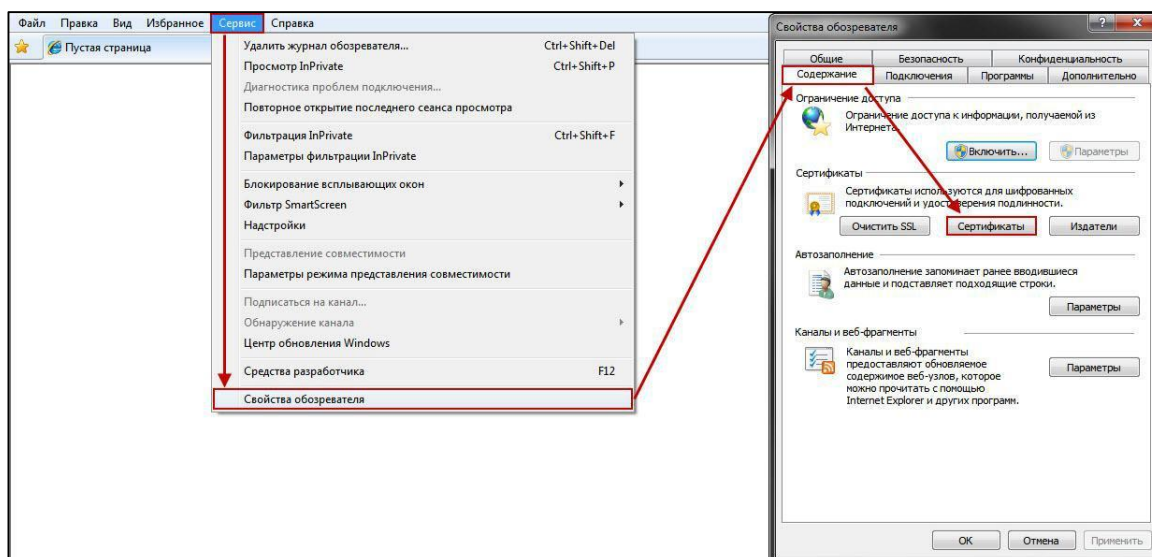


Необходимо произвести установку корневого сертификата Удостоверяющего центра.

Установка корневого сертификата.

1 способ:

1. В браузере Internet Explorer выберите раздел «Сервис – Свойства обозревателя – Содержание – Сертификаты».



2. Найдите в списке сертификат пользователя, который используется для работы с сайтом электронной площадки. Дважды нажмите на него для открытия.
3. В верхней части открывшегося сертификата выберите вкладку «Путь сертификации».
4. В открывшемся окне «Путь сертификации» дважды нажмите на сертификат, который в наименовании содержит название Вашего Удостоверяющего центра. Откроется корневой сертификат УЦ.
5. На вкладке «Общие» корневого сертификата, в нижней части нажмите кнопку «Установить сертификат». (Примечание: если на вкладке «Общие» корневого сертификата отсутствует кнопка «Установить сертификат» – это говорит о том, что корневой сертификат ранее уже был установлен на ПК).
6. Откроется окно «Мастер импорта сертификатов». Нажмите «Далее».
7. В окне выбора хранилища сертификатов поставьте галочку напротив раздела «Поместить все сертификаты в следующее хранилище», нажмите кнопку «Обзор», выберите в списке вторую строку «Доверенные корневые центры сертификации», нажмите кнопку «ОК» и «Далее».
8. В следующем окне нажмите кнопку «Готово», дождитесь появления окна «Предупреждение безопасности», информирующего Вас о готовящейся установке корневого сертификата на ПК, нажмите кнопку «Да».
9. На экране появится сообщение «Импорт успешно выполнен».
10. Перезапустите браузер и попробуйте выполнить вход по сертификату в личный кабинет.

2 способ:

1. Перейдите по ссылке: <http://www.sberbank-ast.ru/CAList.aspx>
2. Найдите в списке Ваш Удостоверяющий центр и в столбце «Корневой сертификат» перейдите по ссылке для скачивания*.
3. В открывшемся окне «Загрузка файла» нажмите «Открыть» и проделайте пункты 5-10 описанные в 1-ом способе установки.

***Примечание:**

- Если в данном списке, для Вашего УЦ, перечислены несколько ссылок на скачивание корневого сертификата, необходимо проделать действия по установке для каждого из них.
- Если после выполнения всех действий обоими способами, изложенных выше, ошибка в цепочке сертификатов сохраняется – рекомендуем обратиться к представителям Вашего Удостоверяющего центра за помощью в установке корневого сертификата УЦ на ПК.